

آموزش کامل کانفیگ مودم TP-link و D-link

آموزش مودم D-link

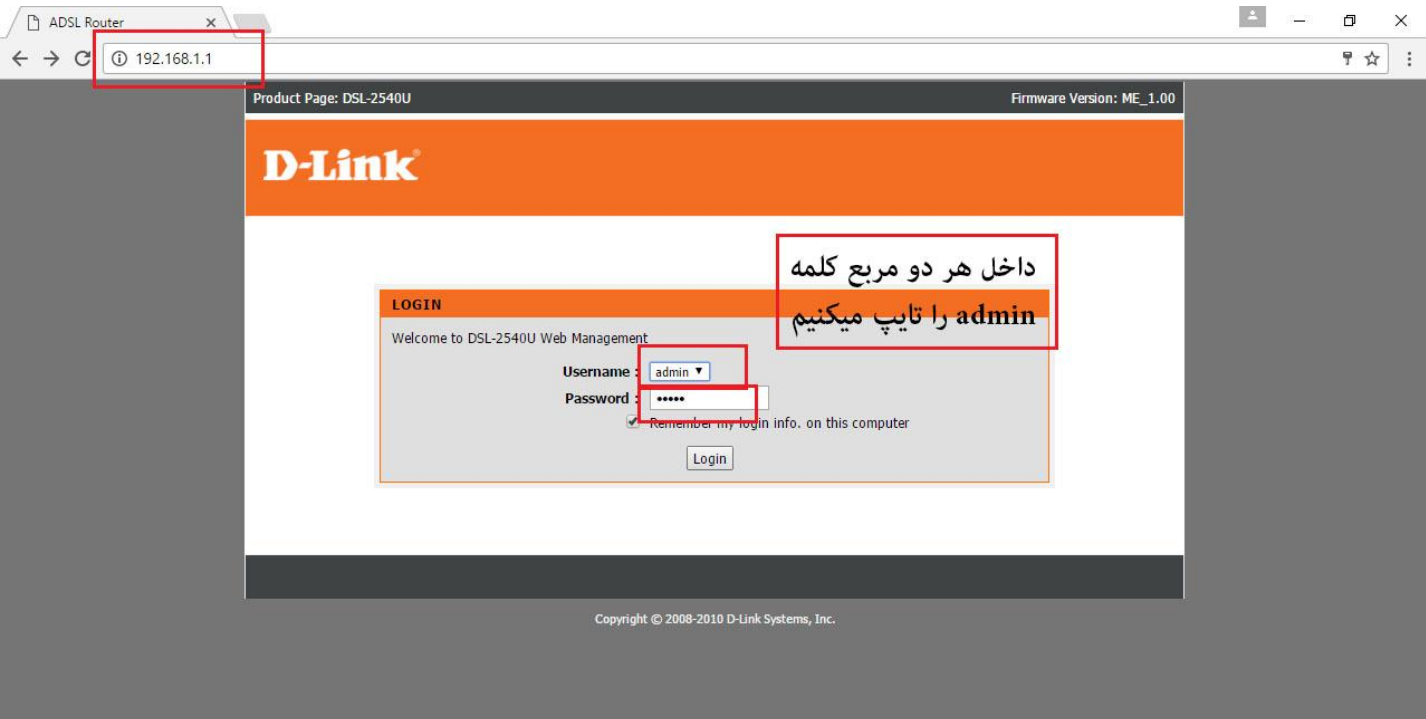
راهنمای تنظیم سریع:

1. آدرس IP پیش فرض این مودم ۱۹۲،۱۶۸،۱،۱ و Subnet Mask آن ۲۵۵،۲۵۵،۲۵۵،۰ است. این مقادیر قابل تغییر است اما در این راهنما ما از مقادیر پیش فرض جهت تنظیم استفاده می کنیم. تنظیمات IP کارت شبکه متصل شده را برای اتصال صحیح تنظیم کنید، اگر از نحوه این کار اطلاع ندارید به لینک زیر مراجعه کنید

[راهنمای تنظیم کارت شبکه کامپیوتر برای اتصال به مودم](#)

2. تنظیم این مودم توسط یک مرورگر وب انجام میشود و در هر سیستم عاملی امکانپذیر است. آدرس مودم را در مرورگر خود وارد کنید:

3. بعد از چند لحظه پنجره جدیدی باز شده که از شما Username و Password مودم را درخواست می نماید این مقادیر بصورت پیش فرض admin (و admin بصورت حروف کوچک) است. آنها را وارد کرده و روی دکمه OK کلیک کنید.



توجه:

الف. این Username و Password را با Password و Username ی که ISP به شما داده اشتباه نگیرید.

ب. اگر صفحه درخواست Username و Password ظاهر نشد به معنی این است که یا شما تنظیمات کارت شبکه مناسبی ندارید که باید آنها را بازبینی کنید و یا روی مروگر شما پروکسی تنظیم شده که باید در اینترنت اکسپلورر به منوی Internet Option و سپس به Connection و سپس در قسمت Lan Setting رفته و تیک آیتم Using Proxy را برداشته و OK کنید.

4. بعد از ورود موفق به صفحه تنظیمات مودم را بصورت زیر مشاهده می کنید:



- DSL-2540U
- Wizard
- Internet Setup
- Local Network
- Time and Date
- Logout

- SETUP
- ADVANCED
- MAINTENANCE
- STATUS
- HELP

SETTING UP YOUR INTERNET

There are two ways to set up your Internet connection. You can use the Web-based Internet Connection Setup Wizard or you can manually configure the connection.

Please make sure you have your ISP's connection settings first if you choose manual setup.

INTERNET CONNECTION WIZARD

You can use this wizard for assistance and quick connection of your new D-Link Router to the Internet. You will be presented with step-by-step instructions in order to get your Internet connection up and running. Click the button below to begin.

[Setup Wizard](#)

Note: Before launching the wizard, please ensure you have correctly followed the steps outlined in the Quick Installation Guide included with the router.

Helpful Hints...

First time users are recommended to run the Setup Wizard. Click the Setup Wizard button and you will be guided step by step through the process of setting up your ADSL connection.

If you consider yourself an advanced user or have configured a router before, click [Setup](#) > [Internet Setup](#) to input all the settings manually.

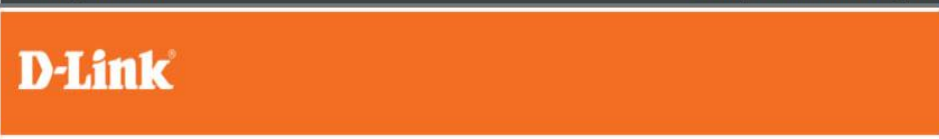
[More...](#)



WELCOME TO D-LINK SETUP WIZARD

This wizard will guide you through a step-by-step process to configure your new D-Link router and connect to the Internet.

- **Step 1:** Change Device Login Password
- **Step 2:** Set Time and Date
- **Step 3:** Setup Internet Connection
- **Step 4:** Completed and Restart



STEP 1: CHANGE DEVICE LOGIN PASSWORD → 2 → 3 → 4

The factory default password of this router is admin. To help secure your network, D-Link recommends that you should choose a new password. If you do not wish to choose a new password now, just click "Skip" to continue. Click "Next" to proceed to next step.

Current Password

New Password

Confirm Password

داخل هر سه کلمه admin را تایپ میکنیم



1 → **STEP 2: SET TIME AND DATE** → 3 → 4

The Time Configuration option allows you to configure, update, and maintain the correct time on the internal system clock. From this section you can set the time zone that you are in and set the NTP (Network Time Protocol) Server. Daylight Saving can also be configured to automatically adjust the time when needed.

TIME SETTINGS

Automatically synchronize with Internet time servers

First NTP time server : ntp1.dlink.com

Second NTP time server : None

TIME CONFIGURATION

Current Router Time : Sat Jan 1 00:35:40 2000

Time Zone : (GMT-12:00) International Date Line West

Enable Daylight Saving

Daylight Saving Offset : -2:00

	Month	Week	Day	Time
Daylight Saving Dates : Start	Jan	1st	Sun	12 am
End	Jan	1st	Sun	12 am

Back **Next** Cancel



1 → 2 → STEP 3: SETUP INTERNET CONNECTION → 4

Please select your Country and ISP (Internet Service Provider) from the list below. If your Country or ISP is not in the list, please select "Others".

Country : Iran
Internet Service Provider : Asia Tec
Protocol : PPPoE
Connection Type : LLC
VPI : 0 (0-255)
VCI : 35 (32-65535)

Enable DSL Auto-scan

دقیقا طبق مربع روبرو تکمیل گردد

PPPoE

Please enter your Username and Password as provided by your ISP (Internet Service Provider). Please enter the information exactly as shown taking note of upper and lower cases. Click "Next" to continue.

Username : 1
Password :
Confirm Password :

Back Next Cancel

پسورد پیش فرض سیستم ADSL عدد یک میباشد
در صورت نوشتن نام کاربری و رمز عبور خوابگاهی
دانشجویان همه افرادی که به این دستگاه وصل
میشوند از همان نام کاربری استفاده خواهند کرد

192.168.1.1/wizsum.cgi?enblAutoScan=0&atmVpi=0&atmVci=35&atmServiceCategory=UBR&quickSetup=1&portId=0&ntwkPrctl=0&encapMode=0&pppUserName=1&pppPas

Product Page: DSL-2540U Site Map Firmware Version: ME_1.00

D-Link

1 → 2 → 3 **STEP 4: COMPLETED AND RESTART**

Setup complete. Click "Back" to review or modify settings. Click "Restart" to apply current settings and reboot the DSL-2540U router.

If your Internet connection does not work after restart, you can try the Setup Wizard again with alternative settings or use Manual Setup instead if you have your Internet connection details as provided by your ISP.

SETUP SUMMARY

Below is a detailed summary of your settings. Please print this page out, or write the information on a piece of paper, so you can configure the correct settings on your wireless client adapters.

Modem Password :	admin
Time Settings :	Disabled
VPI / VCI :	0 / 35
Protocol :	PPPoE
Connection Type :	LLC
Username :	1
Password :	1

Back Restart Cancel

حتماً مودم در این قسمت باید ریست شود

Copyright © 2008-2010 D-Link Systems, Inc.

192.168.1.1/rebootinfo.cgi

DSL ROUTER REBOOT

The DSL Router has been configured and is rebooting. Please wait...
If necessary, reconfigure your PC's IP address to match your new configuration after reboot finishes.

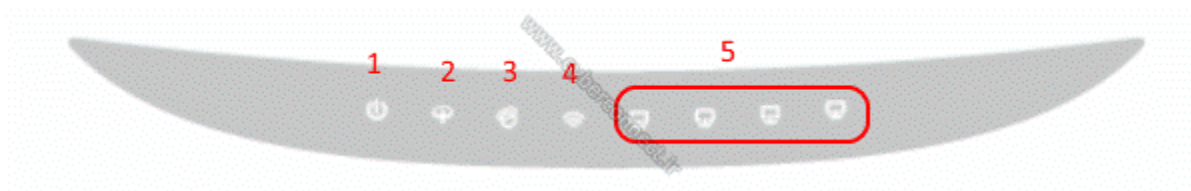
15%

این عملیات باید تا مقدار ۱۰۰ درصد ادامه پیدا کند

در صورتیکه پس از انجام این مراحل باز هم در اتصال به اینترنت مشکل دارید به [پایین صفحه راهنمای عیب یابی مودم های ADSL](#) مراجعه کنید

آموزش مودم TP-link

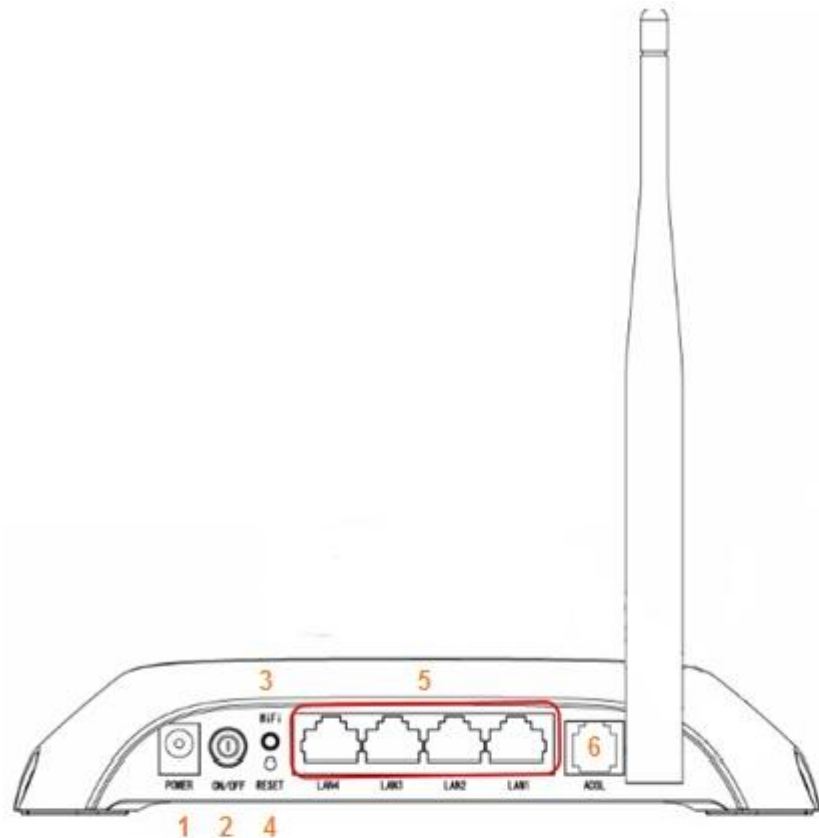
چراغ های نمایشگر پنل جلویی به شرح زیر است:



۱. چراغ Power: نشاندهنده اتصال صحیح آداپتور برق به دستگاه است
۲. چراغ ADSL: در صورت ثابت روشن بودن نمایانگر وجود سرویس ADSL روی خط تلفن متصل شده است
۳. چراغ Internet: در صورت تنظیم صحیح مودم و اتصال مودم با اینترنت این چراغ روشن خواهد شد
۴. چراغ Wireless: نمایانگر فعال بودن قسمت وایرلس در مودم است
۵. چراغ LAN: نمایانگر اتصال LAN به یک وسیله دیگر است

اتصالات پشت دستگاه به شرح زیر است:

۱. POWER: اتصال آداپتور برق
۲. ON/OFF: دکمه روشن و خاموش کردن
۳. WiFi: روشن و خاموش کردن وایرلس دستگاه
۴. RESET: دکمه ریست کردن مودم
۵. LAN: اتصال کابل شبکه برای کامپیوتر
۶. ADSL: اتصال به خط تلفن از طریق Splitter
۷. آنتن: محل اتصال آنتن ثابت



اتصال مودم:

۱. نیازمندی های سیستمی:

- سرویس ADSL فعال از سرویس دهنده گان اینترنت
- یک کامپیوتر با کارت شبکه کابلی و کابل شبکه (کابل شبکه در پک مودم موجود است)
- فعال بودن پروتکل TCP/IP روی کامپیوتر (بصورت پیش فرض در ویندوز فعال است)
- یک مروگر وب مانند فایرفاکس، اینترنت اکسپلورر، کروم، اپرا یا....

۲. نیازمندی های محیط نصب مودم:

- این مودم نباید در محلی با رطوبت و گرمای بیش از حد قرار داده شود
- مودم را جایی قرار دهید که به همان آسانی که به وسایل دیگر متصل میشود به برق نیز دسترسی داشته باشد

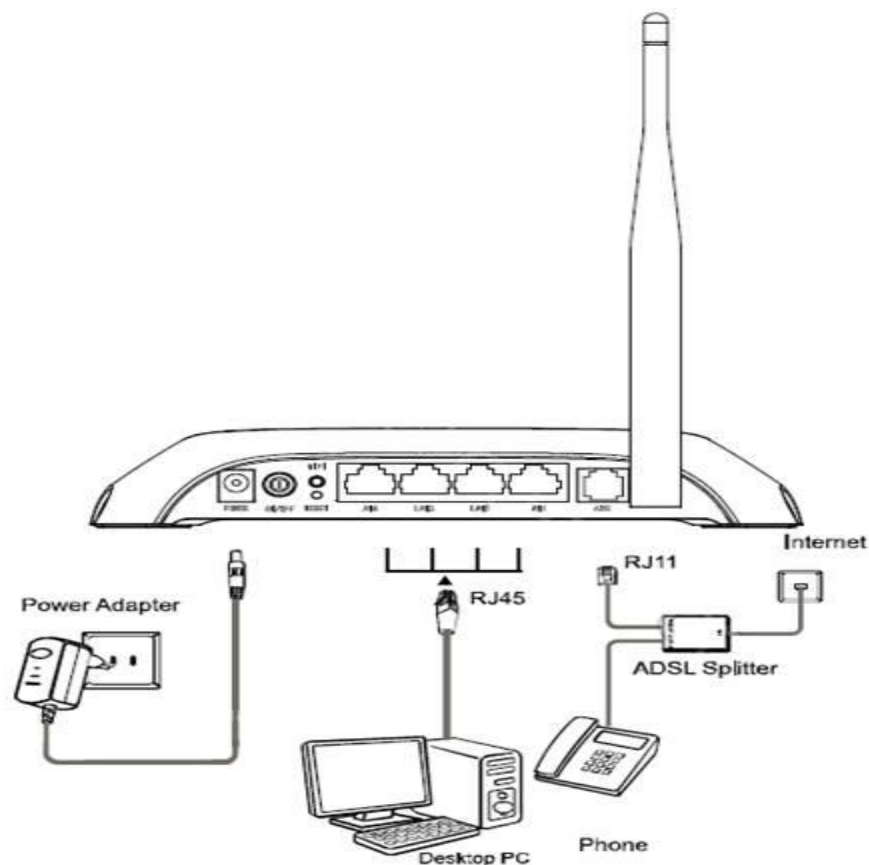
- مراقب سیمکشی های آن باشد تا سر راه تردد افراد قرار نگرفته باشد
- مودم را می توانید روی میز یا یک قفسه قرار دهید
- از قرار دادن آن در مکان هایی با تشعشع زیاد الکترومغناطیس خودداری کنید

اتصال به مودم

لطفا قبل از هر کاری از فعال بودن سرویس ADSL خود مطمئن شوید (با اتصال مودم به خط تلفن باید چراغ ADSL پس از حدود ۳۰ ثانیه ثابت روشن شود) سپس مراحل زیر را برای اتصال مودم انجام دهید:

۱. قرار دادن مودم در محل مناسب
۲. قرار دادن آنتن در حالت عمودی
۳. اتصال کارت شبکه کامپیوتر به یکی از پورت های LAN مودم با کابل شبکه مناسب (برای استفاده از سیستم وایرلس شما می توانید پس از تنظیم مودم اتصال کابلی آنرا جدا کنید اما به یاد داشته باشید که همیشه تنظیم را روی حالت اتصال کابلی انجام دهید نه روی اتصال بیسیم)
۴. اتصال خط تلفن از طریق Splitter موجود در پک مودم به مودم
۵. اتصال آداپتور برق و سپس روشن کردن مودم

شکل زیر راهنمای خوبی برای اتصالات است:



تذکر مهم : برای کانفیگ حتما از کابل شبکه استفاده کرده ، از کانفیگ به صورت وایرلس خودداری کنید.

پس از نصب درایور ، در Address bar مرور گر خود ، آدرس **۱۹۲,۱۶۸,۱,۱** را وارد کنید. برای ورود به صفحه تنظیمات از شما User name و Password می خواهد . هردوی اینها به طور پیشفرض عبارت **admin** میباشد



پس از وارد کردن یوزر و پسورد وارد صفحه اصلی مودم میشوید

سپس از نوار ابزار بالا گزینه اول را انتخاب کنید و دکمه Run Wizard را زده تا وارد صفحه بعد شوید:

(مطابق شکل زیر)

Status	Quick Start	Interface Setup	Advanced Setup	Access Management	Maintenance	Status
	Device Info	System Log	Statistics			

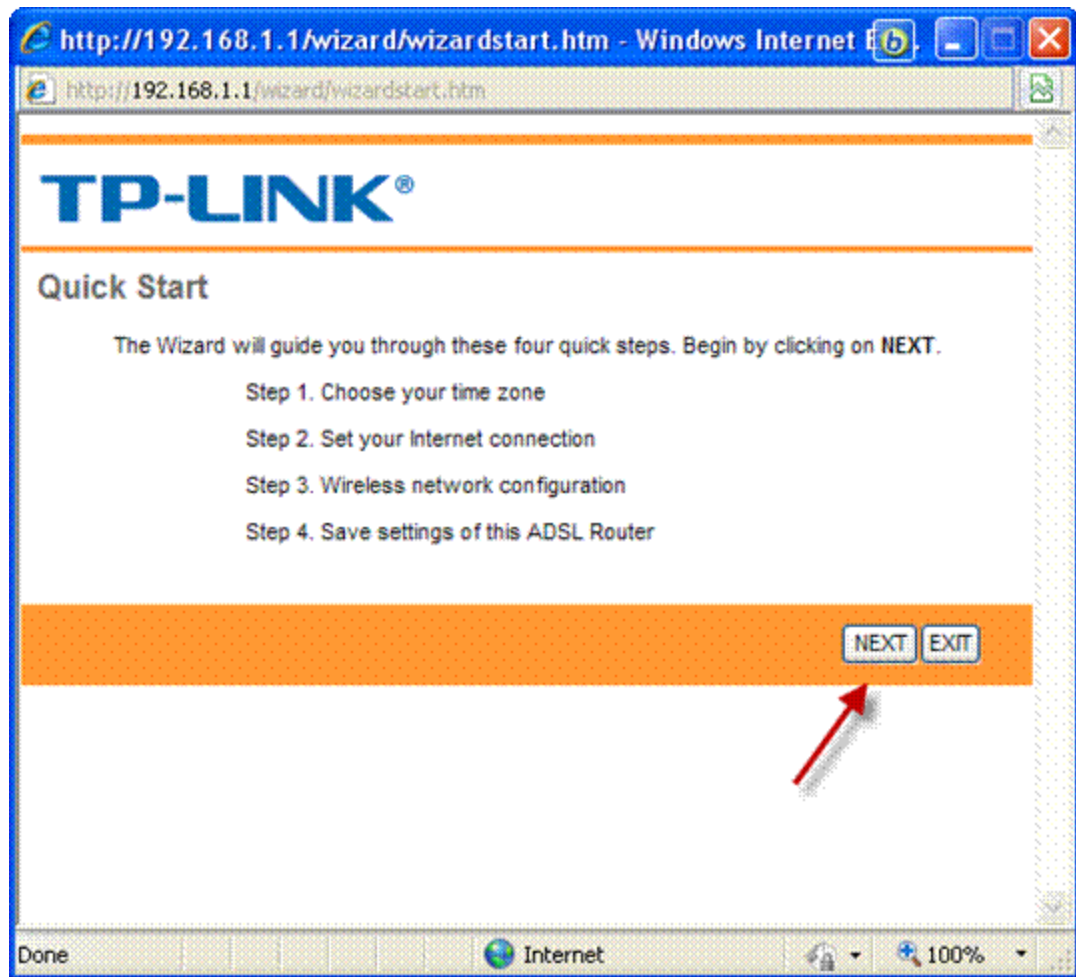
Device Information	Firmware Version : 3.0.0 Build 100521 Rel.23261 MAC Address : 74:ea:3a:ac:e3:f2
LAN	IP Address : 192.168.1.1 Subnet Mask : 255.255.255.0 DHCP Server : Enabled

Quick Start	Quick Start	Interface Setup	Advanced Setup	Access Management	Maintenance
--------------------	-------------	-----------------	----------------	-------------------	-------------

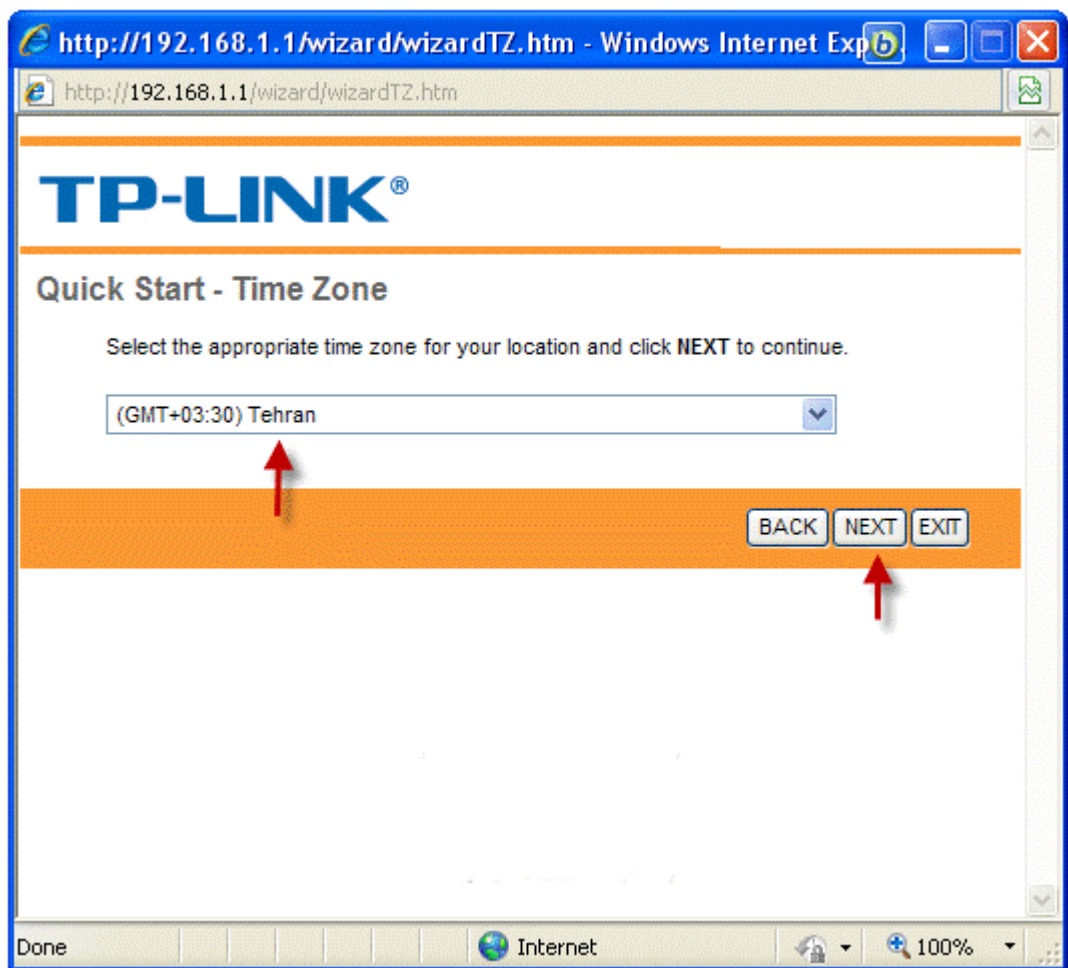
Quick Start	<p>This ADSL Router is ideal for home networking and small business. The 'Quick Start' wizard will guide you to configure the ADSL router (Internet Service Provider). The router's easy Quick Start will allow you to have Internet access within minutes. Please follow the 'Quick Start' wizard to configure the ADSL Router.</p>
--------------------	--

RUN WIZARD

در مرحله بعد مطابق شکل زیر گزینه Next را انتخاب کرده و وارد صفحه بعد شوید:



در این صفحه از لیست موجود Tehran را انتخاب کرده و دکمه Next را بزنید:



انتخاب نوع حالت کانکت:

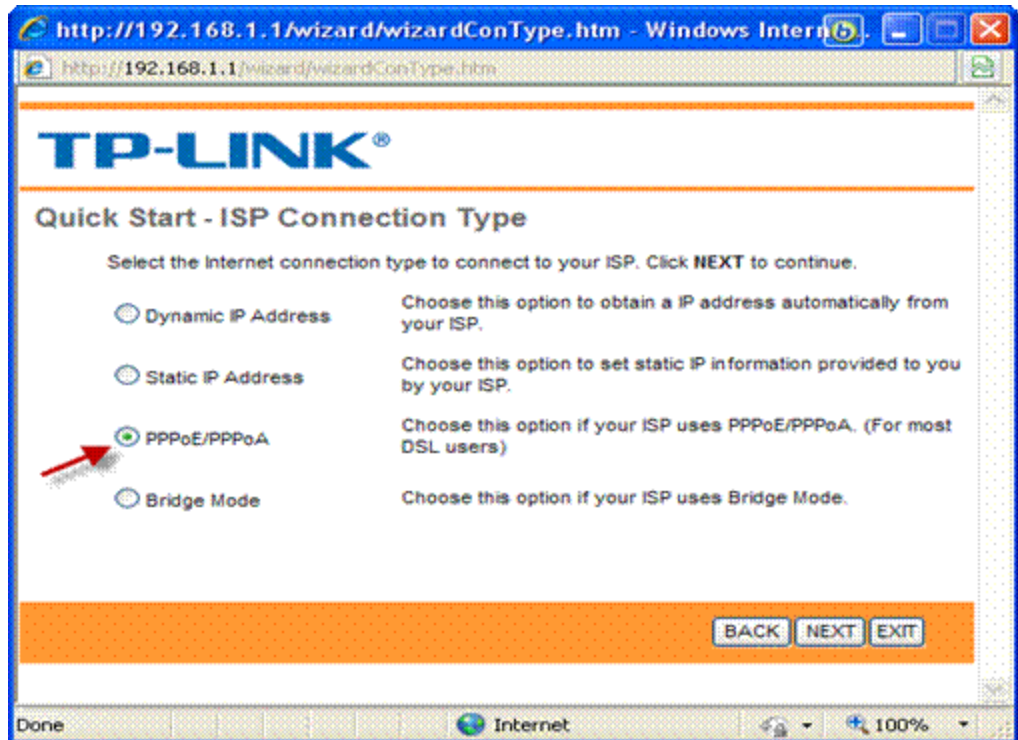
PPPoE به صورت اتوماتیک با استارت ویندوز به اینترنت وصل میشود.

Bridge Mode اتصال به صورت دستی است و باید یک کانکشن بسازید. همزمان یک نفر میتونه از وایرلس استفاده کنه.

تذکر: البته در حالت PPPoE هم میتوان تنظیماتی انجام داد تا به صورت اتوماتیک وارد اینترنت نشد.

شما روی PPPoE تنظیم کنید.

مرحله بعدی وارد کردن مشخصات شما است.



بعد از انتخاب گزینه PPPOE/PPPOA دکمه Next را زده تا وارد صفحه بعد شود:

در این صفحه یوزرنیم و پسورد را وارد کرده و در کادر VPI عدد 0 و در کادر VCI عدد 35 را وارد کنید:
و در قسمت password, username هر کدام عدد 1 را جایگزین کنید

برای Connection Type نیز گزینه PPPOE LLC را انتخاب کرده و گزینه Next را انتخاب کنید:

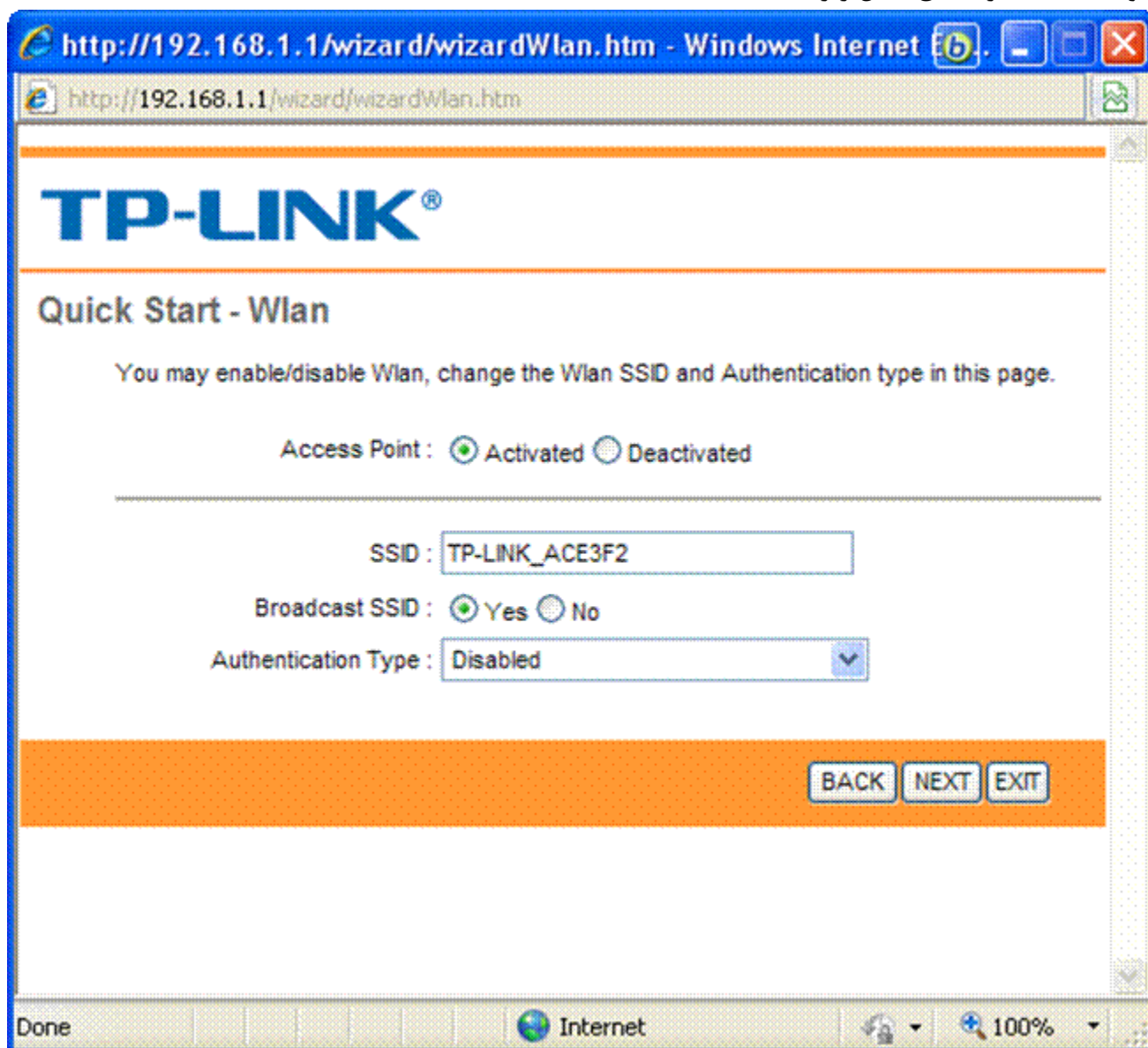


بعد از وارد مشخصات بالا دکمه Next را زده و وارد صفحه تنظیمات وایرلس شوید

در این صفحه می توانید به جای SSID یک نام را برای بیسیم خود انتخاب کرده و در قسمت بعد Authentication Type را باز کرده و از لیست موجود گزینه WPA2-PSK را انتخاب کرده و سپس یک

پسورد انتخاب کرده برای اتصال بصورت بیسیم و سپس دکمه Next را زده تا وارد صفحه بعد شده و تنظیمات اعمال شود.

(توضیحات بیشتر مطابق شکل زیر)



The screenshot shows a web browser window with the address bar displaying `http://192.168.1.1/wizard/wizardWlan.htm`. The page title is "TP-LINK® Quick Start - Wlan". Below the title, there is a sub-header "Quick Start - Wlan" and a paragraph: "You may enable/disable Wlan, change the Wlan SSID and Authentication type in this page." The configuration options are as follows:

- Access Point: Activated Deactivated
- SSID:
- Broadcast SSID: Yes No
- Authentication Type: (dropdown menu)

At the bottom of the page, there are three buttons: "BACK", "NEXT", and "EXIT". The browser's status bar at the bottom shows "Done", "Internet", and "100%" zoom level.

برای اینکه بر روی وایرلس پسورد بزارید:

SSID نامی است که روی مودم میگذارید و هنگامی که برای شبکه وایرلس جستجو میکنید نشان داده میشود.

پسورد وایرلس به صورت پیشفرض غیر فعال میباشد. بهتر است با انتخاب یک Authentication بر روی وایرلس خود رمز بگذارید. این رمز برای مرتبه اول (بعد از کانفیگ) که میخواهید به اینترنت وصل شوید از شما پرسیده می شود.

بهترین و امن ترین حالت ، حالت WPA2-PSK است.

http://192.168.1.1/wizard/wizardWlan.htm

192.168.1.1

TP-LINK®

Quick Start - Wlan

You may enable/disable Wlan, change the Wlan SSID and Authentication type in this page.

Access Point: Activated Deactivated

SSID:

Broadcast SSID: Yes No

Authentication Type:

WEP 64-bits:

WEP 128-bits:

KEY#1:

KEY#2:

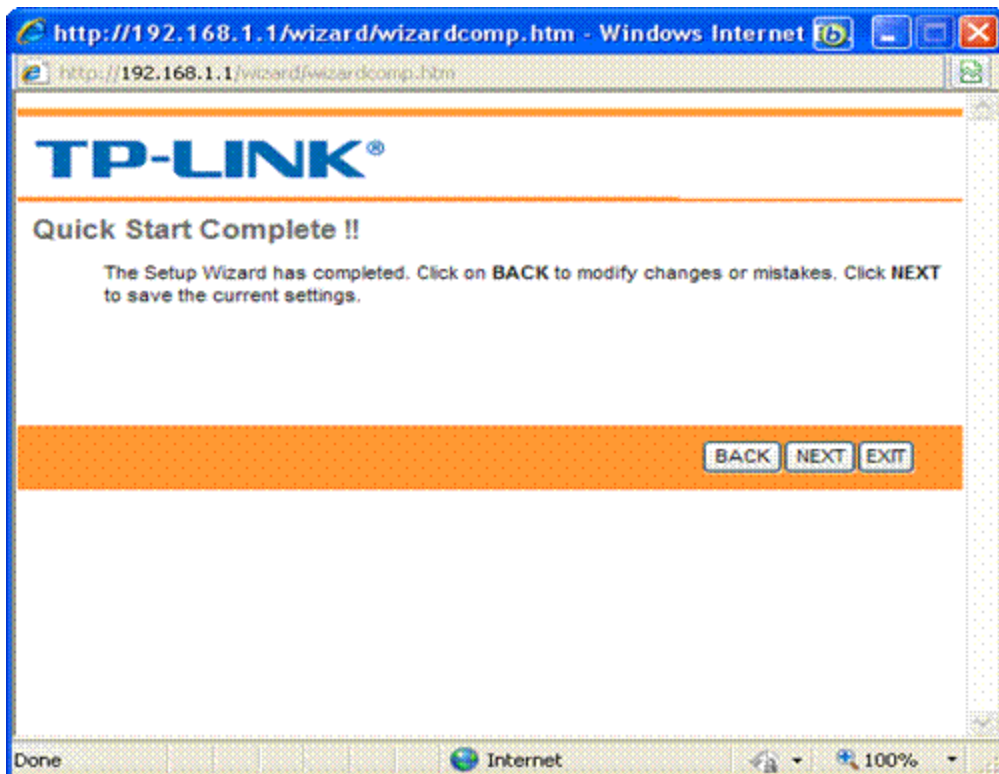
KEY#3:

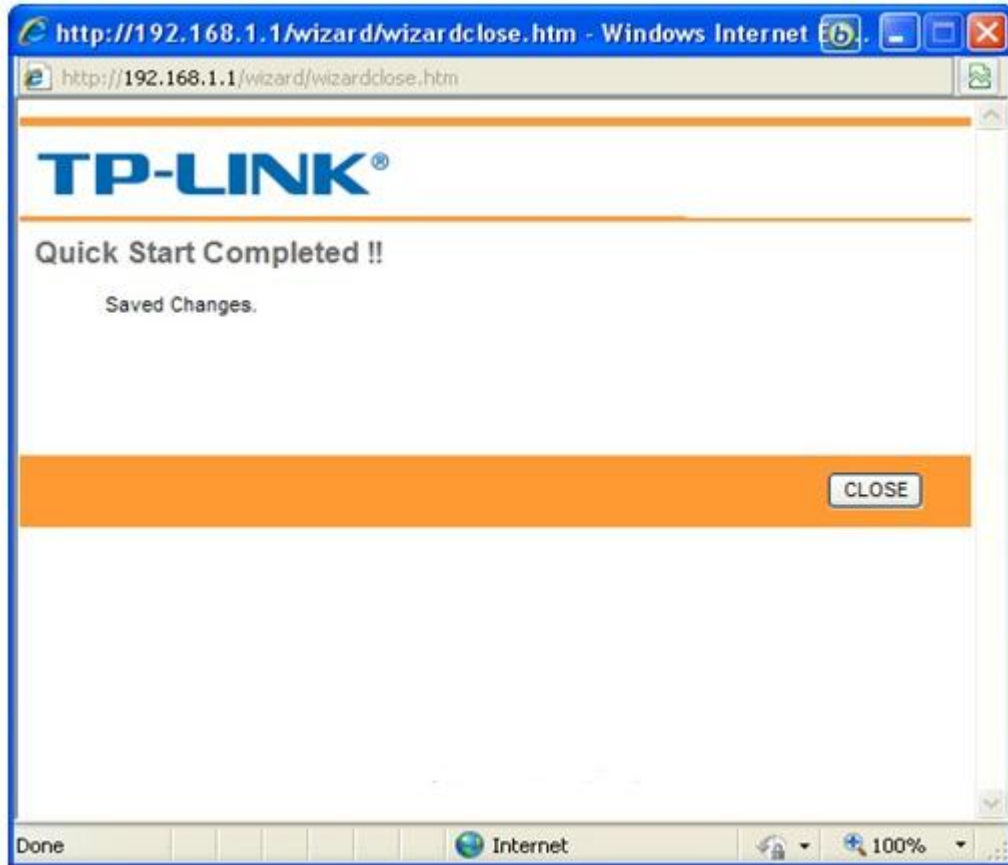
KEY#4:

hexadecimal digits
Key(1-4).

5 hexadecimal digits
Key(1-4).

BACK NEXT EXIT





عیب یابی سرویس ADSL

- خط تلفن بوق آزاد ندارد.
- چراغ لینک (Status یا ADSL یا Link) مودم چشمک زن است. چراغ لینک (Status یا ADSL یا Link) خاموش است.
- علامت ضربدر قرمز رنگ بر روی Connection مشاهده می شود.
- چراغ لینک (Status یا ADSL یا Link) مودم هنگامی که با تلفن صحبت می کنم، ثابت است ولی به محض قطع کردن تلفن چراغ مودم چشمک زن می شود.

- تمام چراغ های مودم به جز چراغ Power خاموش است.

- نحوه اتصال مودم ADSL به کامپیوتر چگونه است.

- اسپیلیتر چیست و چگونه باید از آن استفاده کرد.

خط تلفن بوق آزاد ندارد.

مودم ADSL را از مدار خارج کنید. خط تلفن را چک کنید در صورتی که بوق آزاد شنیده نمی شود با خرابی تلفن (5555) تماس بگیرید و خرابی تلفن خود را ثبت کنید.

اگر خط تلفن بوق داشت، کابل تلفن را به پورت Line اسپیلیتر وصل کنید و کابل گوشی تلفن را به پورت Phone اسپیلیتر و کابل مودم را به پورت Modem یا ADSL یا DSL اسپیلیتر وصل کنید و اگر بوق آزاد شنیده نشد به پشتیبانی (۵۵۵۵) تماس بگیرید.

چراغ لینک (Status یا ADSL یا Link) مودم چشمک زن است. چراغ لینک (Status یا ADSL یا Link) خاموش است.

این مشکل به علت برقرار نشدن ارتباط فیزیکی بوجود می آید. ابتدا بررسی کنید که خط تلفن بوق آزاد داشته باشد، تمام کابل ها و سوکت ها و سیم های ارتباطی چک شود. برای بر طرف کردن این مشکل، گوشی تلفن، را جدا کنید و مودم را مستقیم به خط تلفن وصل کنید. در صورتی که لینک باز هم ثابت یا روشن نشد با پشتیبانی (۵۵۵۵) تماس بگیرید

علامت ضربدر قرمز رنگ بر روی Connection مشاهده می شود.

کابل شبکه بصورت فیزیکی قطع شده است، کابل متصل به مودم و کارت شبکه، سوکت پشت کامپیوتر و مودم را بررسی کنید و اگر مودم بصورت USB به کامپیوتر متصل است، مودم را یک بار خاموش یا روشن نمایید یا جای پورت USB پشت کامپیوتر را عوض کنید.

تمام چراغ های مودم به جز چراغ Power خاموش است.

تمام کابل هایی که به مودم وصل شده است را چک نمائید و در صورت عدم رفع مشکل مودم را از برق خارج کنید. حداقل ۵ دقیقه مودم را خاموش نگه داشته و مجددا روشن کنید. (در زمان نوسان برق حتما مودم خاموش باشد) در صورتی که مشکل حل نشد با پشتیبانی (۵۲۳۹) تماس بگیرید.

نحوه اتصال مودم ADSL به کامپیوتر چگونه است.

با توجه به نوع مودم، اتصال مودم می تواند از طریق پورتهای USB و Ethernet و یا هر دو شکل باشد. مودم هایی که دارای پورت Ethernet هستند، قابلیت اتصال به سویچ یا شبکه را دارند. چنانچه اتصال مودم به کامپیوتر از طریق USB برقرار شود حتما باید درایور مربوط به مودم را روی کامپیوتر نصب کرد.

اسپیلیتر چیست و چگونه باید از آن استفاده کرد.

اسپیلیتر وسیله ای می باشد برای جدا کردن Voice از Data. از نظر فیزیکی قطعه ای می باشد که دارای یک پورت ورودی برای خط تلفن و دو خروجی که یکی به مودم و دیگری به گوشی تلفن وصل می شود. همانطور که می دانید یکی از مزایای سرویس ADSL استفاده همزمان از اینترنت و تلفن است. برای جلوگیری از اختلال در دو سرویس (تلفن و اینترنت) نباید از دستگاههای دیگری مثل (تلفن بیسیم و فکس و صفر بند و Caller ID استفاده کرد.

-
-
-